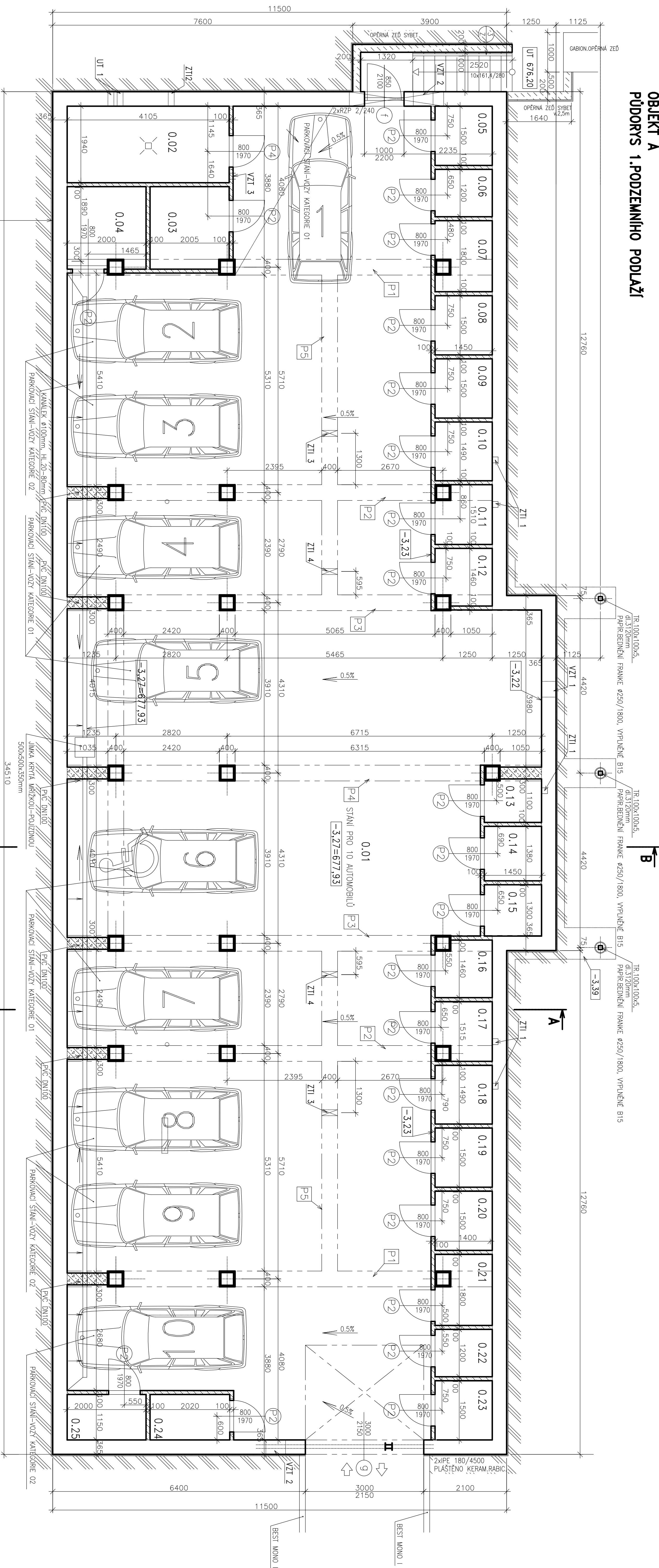


OBJEKT A
PÚDORYS 1. PODZEMNÍHO PODLAŽÍ



POZNÁMKA:

NOPOVÁ FÓLIE
HYDROIZOLACE BITALBIT S
HYDROIZOLACE RADONELAST 3.5
PENETRAČNÍ NÁTER ALP
CEMENTOVÁ OMÍTKA TL.20mm
ZDVO POROTHERM
OMÍTKA TL.20mm

[illegible]


STAVEBNÍ ÚPRAVY				
OZNAČENÍ	Druh	KS	ROZMĚR	PAPEŤ
ZT1 1	SMĚLA DRŽÁKA	6	150x150	PLENTOVÁKA MČC
ZV1 1	PROSTUP	1	Ø400	KRTO ŽALUZ VENTILÁTOR
ZV1 2	PROSTUP	4	500x500	KRTO ŽALUZ VENTILÁTOR
ZV1 3	PROSTUP	2	93x53	KRTO ŽALUZ VENTILÁTOR
ZT12	PROSTUP	2	Ø150	KRTO ŽALUZ VENTILÁTOR
ZT13	PROSTUP	1	Ø150	KRTO ŽALUZ VENTILÁTOR
ZT14	PROSTUP	2	150x60	KRTO ŽALUZ VENTILÁTOR

TABULKA MJESTINOSTI			
C. MJESTINOSTI		m2	PODLAGA
0.01	PODEZNI GARAŽ	288.5	P12 STERFA SIA
0.02	VARNIKOVA SINICE	6.0	P12 STERFA SIA
		STERFA SIA	STERFA SIA
0.03	KOČARAKAFA	6.0	P12 STERFA SIA
0.04	SKLEP 1	3.8	P12 STERFA SIA
0.05	SKLEP 2	2.1	P12 STERFA SIA
0.06	SKLEP 3	2.1	P12 STERFA SIA
0.07	SKLEP 4	2.1	P12 STERFA SIA
0.08	SKLEP 5	2.1	P12 STERFA SIA
0.09	SKLEP 6	2.1	P12 STERFA SIA
0.10	SKLEP 7	2.1	P12 STERFA SIA
0.11	SKLEP 8	2.1	P12 STERFA SIA
0.12	SKLEP 9	2.0	P12 STERFA SIA
0.13	SKLEP 10	3.1	P12 STERFA SIA
0.14	SKLEP 11	3.5	P12 STERFA SIA
0.15	SKLEP 12	3.1	P12 STERFA SIA
0.16	SKLEP 13	1.9	P12 STERFA SIA
0.17	SKLEP 14	2.0	P12 STERFA SIA
0.18	SKLEP 15	2.0	P12 STERFA SIA
0.19	SKLEP 16	2.0	P12 STERFA SIA
0.20	SKLEP 17	2.0	P12 STERFA SIA
0.21	SKLEP 18	2.0	P12 STERFA SIA
0.22	SKLEP 19	2.0	P12 STERFA SIA
0.23	SKLEP 20	2.0	P12 STERFA SIA
0.24	SKLEP 21	2.0	P12 STERFA SIA
0.25	SKLEP 22	2.0	P12 STERFA SIA

LEGENDA:

- | | |
|--|--|
| | ZOVNO Z CHEŇNCHYH BLOKŮ POROTHERM 36,5 P+D, P15 NA MALTU MNC 2,5 |
| | ZOVNO Z PŘÍKOVKY SYBET PT 10/1 NA MALTU MC 5,0 |
| | ZOVNO BUDĚ NEDIMANÉ POHLEDYME, VSPRÁKOVÉ |
| | ZOVNO Z TVARIN SYBET ZI 20/1 NA MALTU MC 5,0 |
| | ZOVNO BUDĚ NEDIMANÉ POHLEDYME, VSPRÁKOVÉ |
| | ŽELEZOBETON B30 |

-- ZADANI PRO DIPLOMOVOU PRACI --

 PROGRES PROJEKT 8900 87 0. Stavební a projektovací firma (42131861) (1) 42 131 8633 e-mail: progres@progres.cz		Zastupující projektant Ing. Richard Müller Vypracoval Ing. Tomáš Hocke Kontroloval Rudolf Hördler
Místo: Janské Lázně Objednatel: DBI s.r.o., Voňat 177, 541 01 Třebouz, IČO 47478639	Stavební úřad: Janské Lázně	Stupeň: DSR Datum: 11.2.204
Akce: BYTOVÉ DOMY NA SLUNEČNÍ STRANĚ II., NOVOSTAVBA ZKZ22bj., JANSKÉ LÁZNĚ OBJEKT A-5B STAVEBNÍ ČÁST	Číslo zadávký: 04/26	Vydal: MARIAN 1:50 výšek č.
Příloha: PŮDORYS 1.PODZEMNÍHO PODLAŽÍ	Příloha č. 1-06	